

SKEYNDOR

SCIENCE creates BEAUTY®




TIMELESS PRODIGY
THE GLOBAL EYE RITUAL

A hand holding a pink rose, with a glowing fiber optic structure overlaid on the image. The structure consists of many thin, parallel lines that curve and converge, creating a sense of depth and light. The background is a soft, warm glow with bokeh light effects.

TIMELESS PRODIGY
THE GLOBAL EYE RITUAL





DAS ERSTAUNLICHE
VERJÜNGUNGSRITUAL
FÜR IHRE AUGENPARTIE

TIMELESS PRODIGY

THE GLOBAL EYE RITUAL

Das evolutive Anti-Aging Ritual für den sensiblen Bereich Ihrer Augenkontur. Eine Kombination außergewöhnlicher Produkte:

THE EYE CONTOUR + THE EYE PATCH

THE EYE CONTOUR



SKEYNDOR
TIMELESS PRODIGY
THE EYE PATCH



THE EYE PATCH

THE GLOBAL EYE RITUAL eignet sich hervorragend, um die allgemeine **Alterung** zu bekämpfen, Falten zu glätten, der Haut neue **Spannkraft** zu verleihen und **Tränensäcke** und **Augenringe** abzumildern.

TIMELESS PRODIGY

THE EYE CONTOUR

Globale Anti-Aging-Behandlung für die Augenkontur zur täglichen Anwendung mit mehr als zehn leistungsstarken Wirkstoffen wie Wachstumsfaktoren, Proteoglykanen, weißem Piemont-Trüffel und der revitalisierenden Kraft von 50 Millionen Stammzellen aus Damaszener-Rosen.

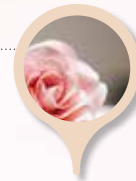
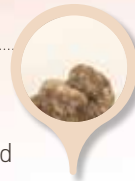
VORTEILE

Verbesserung der Hautqualität, Abmilderung von Falten, Straffung und Verdichtung der Haut, Feuchtigkeitszufuhr, Entgiftung und Strahlkraft.

WIRKSTOFFE

50 Mio. Stammzellen aus
Damaszener-Rosen
5 liposomale Wachstumsfaktoren
Proteoglykane

Weißer Trüffel
Triterpene
Seidenbaum Darutosid



THE EYE PATCH

Netz aus nativem Kollagen in 3D-Struktur
getränkt in einer Hyaluronsäure-haltigen
Lösung mit hohem Molekulargewicht.



VORTEILE

Ideal geeignet, um Falten zu glätten und der empfindlichen Haut der Augenkantur in einer einzigen Sitzung Spannkraft zu verleihen.

WIRKSTOFFE

Natives Kollagen (>60 %)
Hyaluronsäure HMW



ANWENDUNGS- PROTOKOLL

THE GLOBAL EYE RITUAL

THE EYE CONTOUR

Spezialprotokoll auf Grundlage von Bewegungen zur Aktivierung und Glättung mit einer ausleitenden-entlastenden Phase und einer modellierenden-straftenden Phase. Ein vollständiges Ritual für eine strahlende Augenkontur voller Vitalität.

1. SCHRITT HYGIENE UND REGENERATION

.....

Die Watte-Pads mit dem Make-up-Entferner befeuchten. Die Pads für mehrere Sekunden auf die Augen legen um die Make-up-Reste zu befeuchten. Anschließend die Watte-Pads in L-Form von oben nach unten und von innen nach außen ziehen, bis die Make-up-Reste vollständig beseitigt sind.



2. SCHRITT MASSAGE ZUR AKTIVIERUNG UND GLÄTTUNG

.....

Mit sanften Berührungen eine kleine Menge von THE EYE CONTOUR auf das untere Augenlid, das obere Augenlid, die Schläfen und den Bereich zwischen den Augenbrauen auftragen. Das Produkt mit Kreisbewegungen entlang der gesamten Augenkontur ausbreiten.



3. SCHRITT AUSLEITENDE-ENTLASTENDE PHASE

.....

Mit der Kuppe des Mittelfingers pumpende Druckbewegungen auf das untere Augenlid und das obere Augenlid ausüben. Mehrmals wiederholen und zu den Schläfen hin glätten. Die Augen mit allen Fingern abdecken und entlastende Pumpbewegungen ausführen.



4. SCHRITT MODELLIERENDE LIFTING-PHASE

.....

Spiralförmige Kreisbewegungen nach oben hin ausführen, um den Bereich der Krähenfüße zu glätten. Bei der Behandlung jedes Auges die Haut mit der jeweils anderen Hand festhalten.



Um die Auffüllung der Falten zu potenzieren, wird die Anwendung von The Eye Patch empfohlen.

THE EYE PATCH

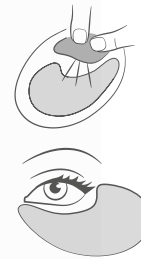
ANWENDUNG DER PATCHES

Mit beiden Daumen in Richtung der Patches auf die Fluid-Kammer drücken. Schütteln, bis die Patches perfekt befeuchtet sind.

Die Folie abziehen und mit der glatten Seite auf die Haut legen. 20–25 Minuten einwirken lassen und dann abnehmen. Danach mit THE EYE CONTOUR abschließen. (Schritt 2 bis 4).

Das Ritual mit der Anwendung Ihrer üblichen Creme im restlichen Gesicht abschließen.

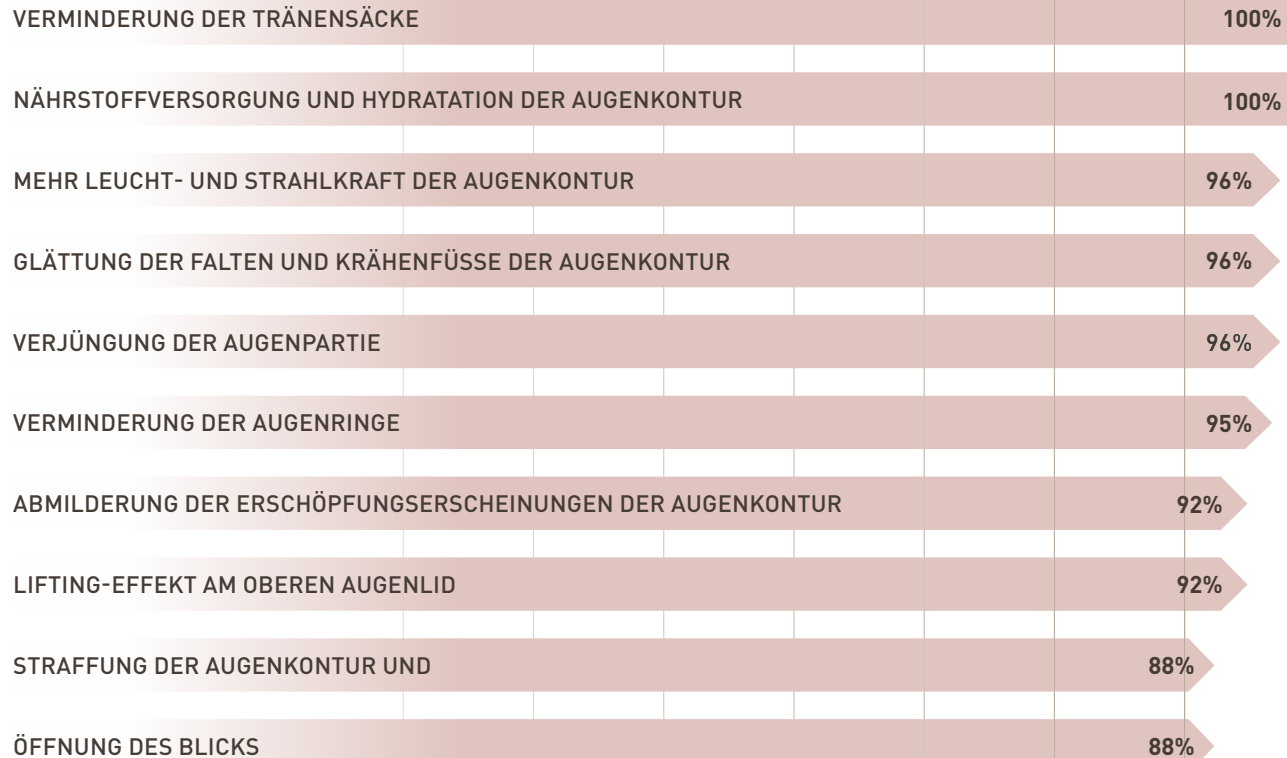
Empfehlung: THE EYE CONTOUR morgens und/oder nachts auftragen und THE EYE PATCH einmal pro Woche oder vor einem wichtigen Ereignis anwenden.



WISSENSCHAFTLICH BEWIESENE ERGEBNISSE*

SICHTBARE
ERGEBNISSE IN
14 TAGEN

THE GLOBAL EYE RITUAL

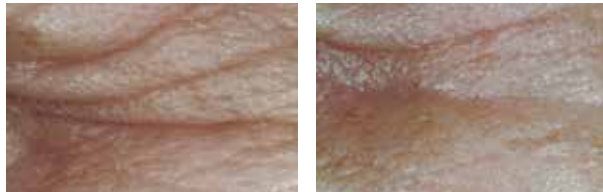


* (% der zufriedenen Freiwilligen)

¹ Anwendungstest (25 Freiw.): THE EYE CONTOUR (2 Anw./Tag, 14 Tage) + THE EYE PATCH (1 Anwendung)

FALTEN UND GESICHTSLINIEN

Freiw 08



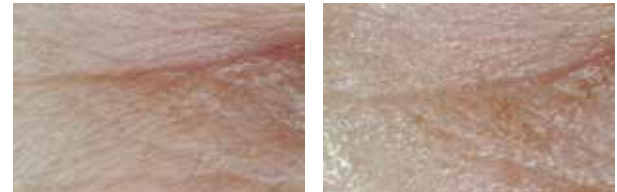
Vorher T0 Danach T28

Freiw 18



Vorher T0 Danach T28

Freiw 12



Vorher T0 Danach T28

Freiw 20



Vorher T0 Danach T28

STRAHLKRAFT DER AUGENKONTUR

Freiw 17



Vorher T0 Danach T28

TRÄNENSÄCKE UND AUGENRINGE

Freiw 13



Vorher T0 Danach T28

Statistisch signifikante Verringerung der Faltenoberfläche um -42,6 %.

*Skin Diagnosis by SKEYNDOR ($p < 0,05$)

¹Anwendungstest [25 Freiw.]: THE EYE CONTOUR (2 Anw./Tag, 28 Tage) + THE EYE PATCH (2 Anwendungen)

TIMELESS PRODIGY

ENTDECKEN SIE DAS GESAMTE SORTIMENT UND
ERGÄNZEN SIE IHR SCHÖNHEITSRITUAL MIT DER
BEHANDLUNG IN DER KABINE

ZU HAUSE



THE EYE CONTOUR

THE EYE PATCH

THE SERUM

THE CREAM

BEHANDLUNG IN KABINE





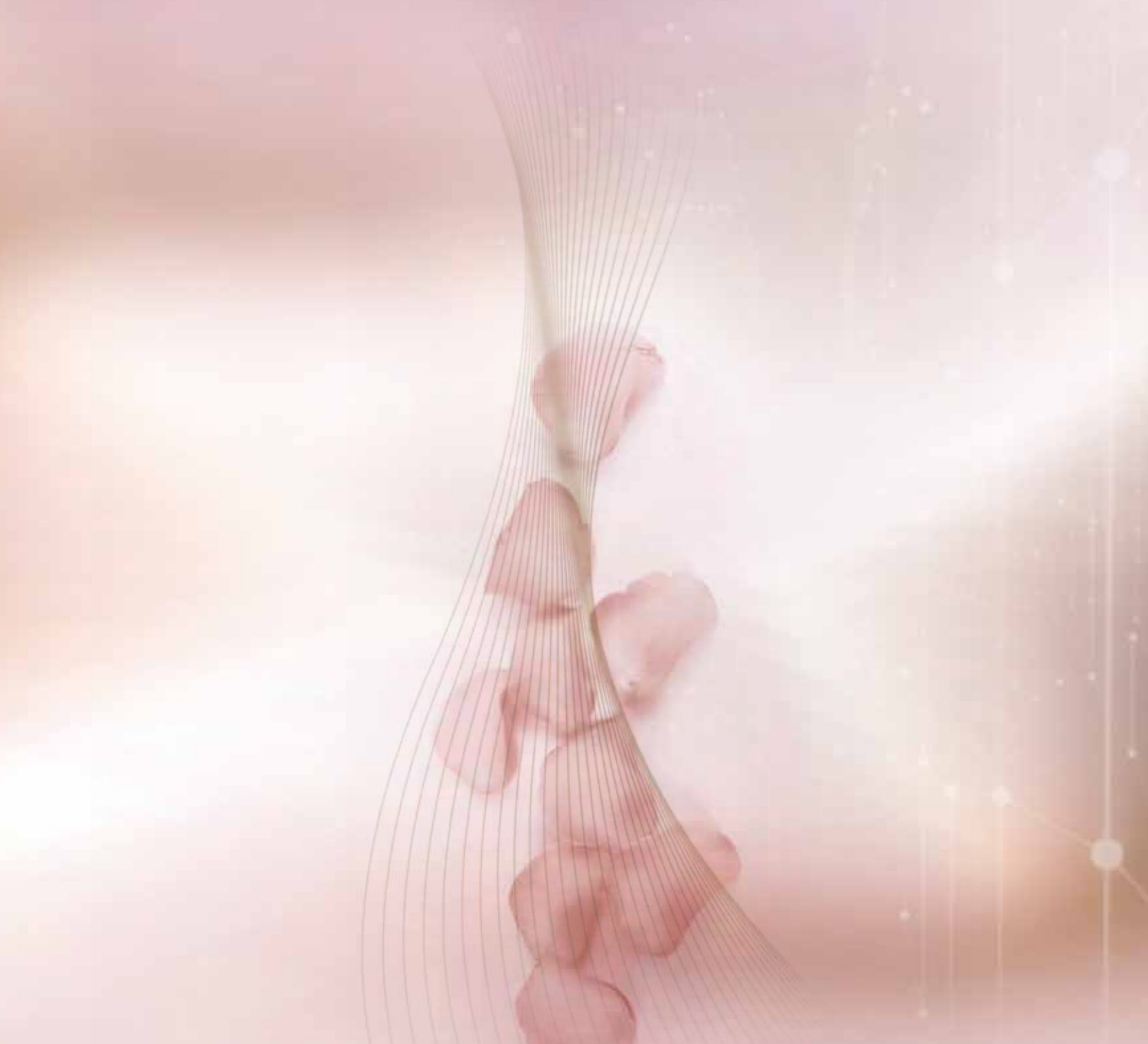
TIMELESS PRODIGY
THE GLOBAL EYE RITUAL



SKEYNDOR

TIMELESS PRODIGY
THE EYE CONTOUR





SKEYNDOR

SKEYNDOR, S.L.U.

Navas de Tolosa, 148 · 08223 Terrassa (Barcelona)

Tel. +34 93 784 79 70 · Fax +34 93 731 50 72

www.skeyndor.com

4053CT GE



8 436542 366861