



SKEYNDOR

SCIENCE creates BEAUTY®



TIMELESS PRODIGY
THE LUXURY ELIXIR





TIMELESS PRODIGY

THE LUXURY ELIXIR





DAS LUXUS-VERJÜNGUNGSRITUAL



TIMELESS PRODIGY

THE LUXURY ELIXIR

Exklusive Intensivbehandlung mit evolutiver und multigener Wirkung basierend auf der perfekten Fusion von **3 Zellverjüngungsstrategien**, die in drei Phasen mit progressiver Wirkung angewendet werden.





TIMELESS PRODIGY

THE LUXURY ELIXIR

Die hervorragende, globale Anti-Aging-Wirkung von TIMELESS PRODIGY in konzentrierter Form und mit zwei erstaunlichen Wirkstoffen, welche die Auswirkungen der täglich auf das Gesicht einwirkenden Belastungen reduzieren und die Haut mit Energie versorgen, um sie von innen heraus zu revitalisieren. Mit mehr als 20 starken Wirkstoffen wie Wachstumsfaktoren, Proteoglykanen, weißen Piemont-Trüffeln, Extrakt aus Tephrosia Purpurea und Stammzellen aus Rosa Damascena und Wildolive für ein Anti-Aging-Ergebnis der Luxusklasse.

VERDICHTUNG
VITALISIERUNG
STRAFFUNG
AUFHELLUNG
VERJÜNGUNG

DIE PERFEKTE KOMBINATION VON
3 STRATEGIEN ZUR ÄSTHETISCHEN VERJÜNGUNG



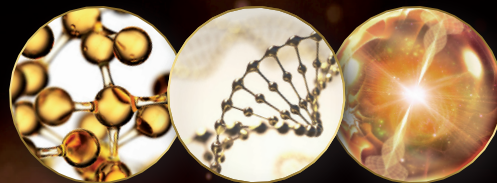
**AKTIVIERUNG
DER ZELLENSE**



**PERFEKTIONIERUNG
DER ZELLQUALITÄT**



**POTENZIERUNG
DER ZELLFUNKTION**





**THE LUXURY ELIXIR UMFASST
ZWEI WEGWEISENDE UND EINZIGARTIGE KONZEPTE.
DESHALB IST DIESE PFLEGE...**

**ENERGIE UND VITALITÄT
FÜR DIE ZELLE**

Der Verlust der Zellenergie führt
zur Alterung der Haut durch
Energemangel.

ZELLSTRESS

Stress schädigt die Haut und
verursacht unerwünschte
Alterungserscheinungen wie Falten,
mangelnde Elastizität und fehlende
Leuchtkraft.

...EIN AUTHENTISCHES ANTI-AGING-ELIXIR
MIT PROGRESSIVER WIRKUNG



**ENERGIE
AUFLADEN**

**STRESS
ABBAUEN**

WIRKPRINZIPIEN

PHYTOLIPIDISCHE FRAKTION DER STAMMZELLEN DES WILDEN OLIVENBAUMS

- „Zellöl“ zur Verbesserung der mitochondrialen Energieeffizienz und Bekämpfung der Zellalterung durch Energiemangel.
- Wiederherstellung des optimalen Energieniveaus der Haut.
- Wiederherstellung der Vitalität der Haut.

Auszeichnung mit dem 1. Preis für den besten Wirkstoff durch INNOVATION ZONE IN-COSMETICS 2019. Der erste Wirkstoff, der durch die Pflege der mitochondrialen Synapsen die energiebedingte Alterung bekämpft.

EXTRAKT AUS TEPHROSIA-KERNEN

- Abmilderung der schädlichen Auswirkungen von Stress auf die Haut.
- Verringerung der Produktion von Cortisol (Stresshormon) in den Hautzellen.
- Verbesserung des Hauttöns und der Leuchtkraft des Gesichts.

Auszeichnung mit dem 1. Preis für den besten Wirkstoff durch INNOVATION ZONE IN-COSMETICS 2016. Extrakt aus den Kernen von *Tephrosia purpurea*, einer Pflanze aus Indien, die aufgrund Ihres Nutzens für die Haut beim Ayurveda eingesetzt wird.





THE LUXURY ELIXIR

3 PHASEN, MEHR ALS 20 WIRKSTOFFE

INTENSIVE PFLEGE

30-TÄGIGE ANWENDUNG TAGS UND NACHTS

PHASE 1

AKTIVIERUNG DER ZELLENSE

Steigerung der Anzahl an Zellen.

VORTEILE

Proliferative Wirkung. Wiederherstellung der Vitalität und Dichte der Gesichtshaut.

Starke Wirkung gegen Stress durch Senkung des Cortisolspiegels in der Haut.

WIRKSTOFFE

30 Mio Stammzellen aus Rosa Damascena

5 Wachstumsfaktoren

„Zellöl“ aus Stammzellen des Wildolivenbaums

Extrakt aus Tephrosia purpurea. Dosis zur Schockbehandlung





PHASE 2

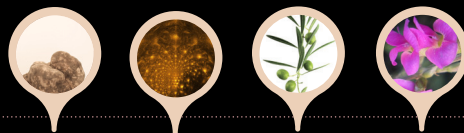
PERFEKTIONIERUNG DER ZELLQUALITÄT

Verbesserung der Qualität der Zellen und Verzögerung der Zellalterung.

VORTEILE

Epigenetischer Modulator zur Wiederherstellung der Geschmeidigkeit und Festigkeit der Haut. Anti-Stress-Wirkung und Revitalisierung der Zellen.

WIRKSTOFFE



Weißer Trüffel
Teprenon
„Zellöl“ aus Stammzellen des Wildolivenbaums
Extrakt aus Tephrosia purpurea



PHASE 3

POTENZIERUNG DER ZELLFUNKTION

Stärkung der Funktionsfähigkeit der Zelle.

VORTEILE

Stimulierende Wirkung. Stärkere Leuchtkraft und Abmilderung der Falten. Starke Wirkung gegen energiebedingte Alterung durch Aufladen der Energie und Wiederherstellung der Vitalität der Haut.

WIRKSTOFFE



Proteoglykane
Kombucha-Tee
„Zellöl“ aus Stammzellen des Wildolivenbaums. Dosis zur Schockbehandlung. Extrakt aus Tephrosia purpurea

ANWENDUNGS- PROTOKOLL

THE LUXURY ELIXIR

THE LUXURY ELIXIR **morgens und abends** mit der für die jeweilige Phase angegebenen Massage auftragen. Zunächst durch **3- bis 5-maliges Drücken** das Produkt auf die Fingerspitzen geben. Mit sanften Berührungen auf Stirn, Wangenknochen, Kinn und Hals verteilen.

MODELLIERUNG DES GESICHTS

MODELLIERUNG DES GESICHTS

Das Produkt verteilen und mit beiden Händen vom Hals bis zur Stirn modellieren. Auf dem ganzen Gesicht glättende Bewegungen ausführen. Danach die für die jeweilige Phase vorgesehene Massage ausführen. Das Ritual mit der Anwendung Ihrer üblichen Creme abschließen.



Hals-Kiefer-Mund



Lippenränder-
Wangenknochen-Stirn

MASSAGE PHASE 1

Anwendung während der ersten 10 Tage

AKTIVIERUNG DER ZELLENESE

SHIATSU-DRUCKMASSAGE. Die Shiatsu-Behandlung aktiviert Energie durch Ausübung von Druck auf bestimmte Punkte des Gesichts. Sie verbessert die Durchblutung, aktiviert die Zellregeneration und bringt die Haut wieder ins Gleichgewicht.

Mit 1 oder 2 Fingern für längere Zeit Druck ausüben.



Kiefer



Wangenknochen



Stirn-Augenbrauen



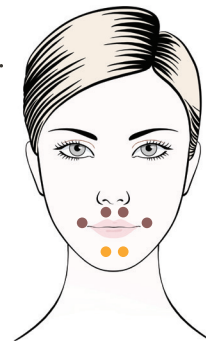
MASSAGE PHASE 2

Anwendung für 10 Tage nach Abschluss von Phase 1

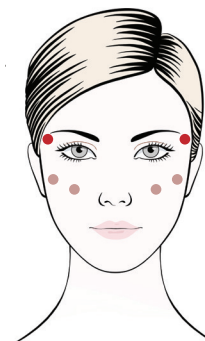
PERFEKTIONIERUNG DER ZELLQUALITÄT

KLOPFMASSAGE. Diese Technik basiert auf kleinen klopfenden TAPPING-Bewegungen. Die Klopfmassage stärkt die Gesichtsmuskulatur, löst Verspannungen und sorgt für einen Zustand von Entspannung und Wohlbefinden

Mit dem Mittelfinger leichte Klopfbewegungen ausführen.



Kinn - Lippen



Wangenknochen - Schläfen



Augenbrauen - Stirn

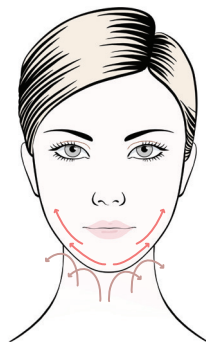
MASSAGE PHASE 3

Anwendung für 10 Tage nach Abschluss von Phase 2

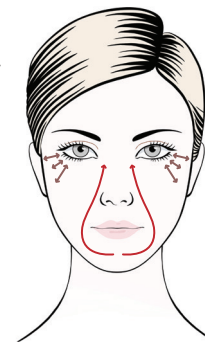
POTENZIERUNG DER ZELLFUNKTION JAPANISCHES FRIKTIONS-LIFTING/KOBIDO.

Mit dem japanischen Gesichtslifting und seinen reibenden Bewegungen an den verschiedenen Muskelgruppen wird die Haut gestrafft, regeneriert und belebt. Unter Befolgung der Anweisungen in den Abbildungen vom Hals aus aufwärts bis zur Stirn massieren.

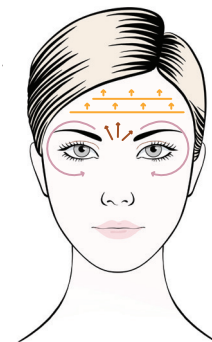
Aufsteigende, reibende Bewegungen an den schlaffen Bereichen ausführen.



Hals - Kinn



Lippenränder - Wangenknochen

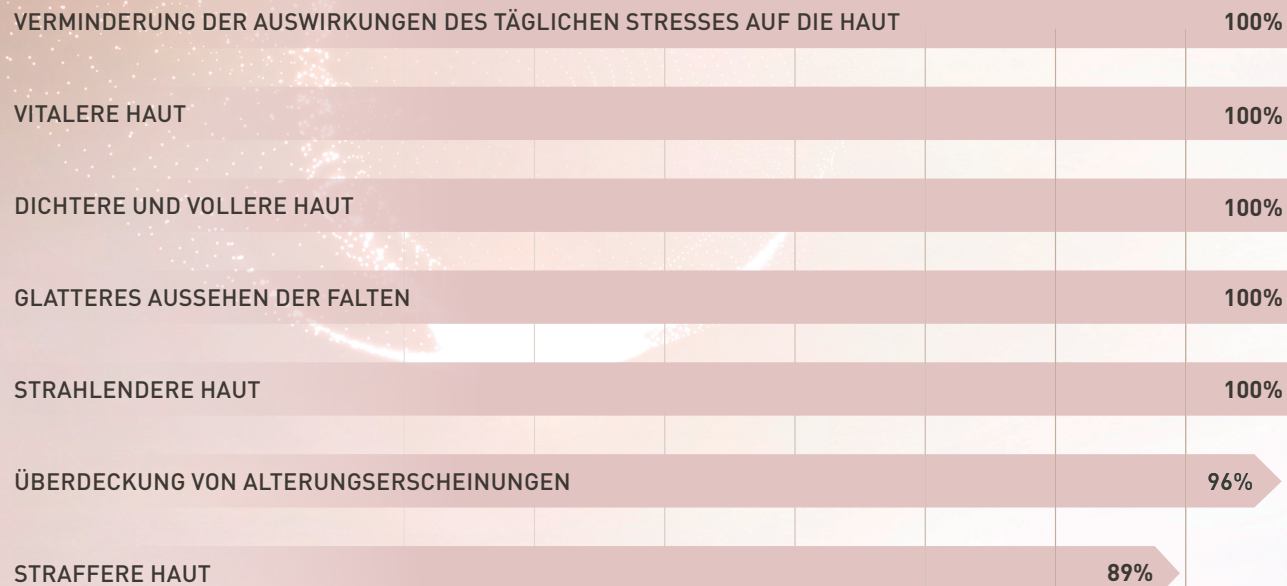


Augen - Augenbrauen - Stirn



WISSENSCHAFTLICH BEWIESENE ERGEBNISSE*

THE LUXURY ELIXIR



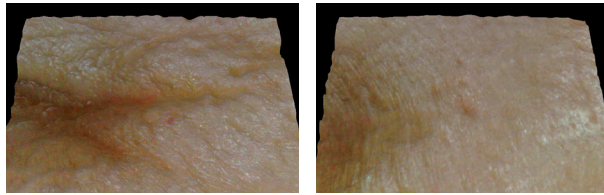
* Klinischer Test unter medizinischer und ästhetischer Kontrolle.
28 Freiw., 45-75 Jahre (durchschnittlich 60 Jahre), 30 Tage, 2 Anwendungen/Tag



VERRINGERUNG DER FALTEN

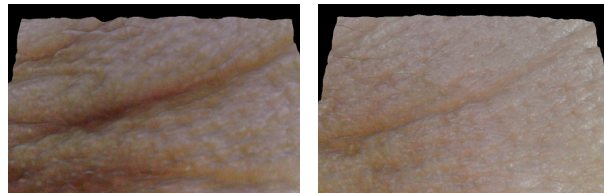
Klinischer Test unter medizinischer und ästhetischer Kontrolle.
SKIN SMART DIAGNOSIS (by SKEYNDOR INTECH)
Behandlung: 28 Freiw., 45–75 Jahre (durchschnittlich 60 Jahre)
30 Tage, 2 Anwendungen/Tag.
PERIOKULAR EXTERN.

Freiw. 10



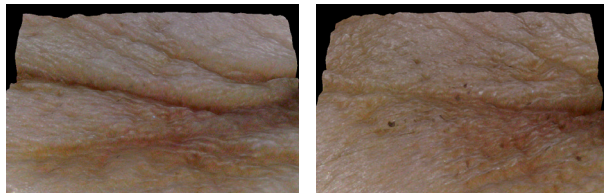
Davor T0 Danach T30

Freiw. 20



Davor T0 Danach T30

Freiw. 12

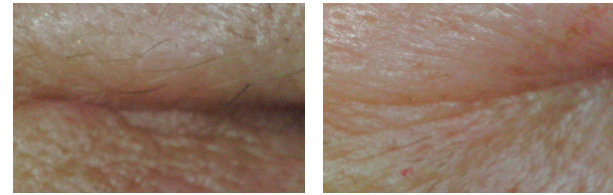


Davor T0 Danach T30

STEIGERUNG DER DICHTHE

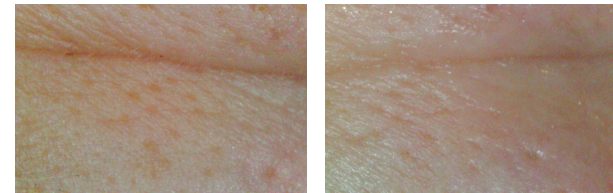
Klinischer Test unter medizinischer und ästhetischer Kontrolle.
SKIN SMART DIAGNOSIS (by SKEYNDOR INTECH)
Behandlung: 28 Freiw., 45–75 Jahre (durchschnittlich 60 Jahre)
30 Tage, 2 Anwendungen/Tag.
MUNDFALTE.

Freiw. 22



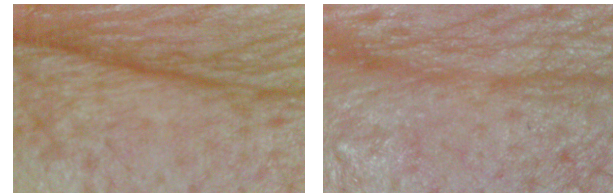
Davor T0 Danach T30

Freiw. 7



Davor T0 Danach T30

Freiw. 19



Davor T0 Danach T30

TIMELESS PRODIGY

ENTDECKEN SIE DAS GESAMTE SORTIMENT UND ERGÄNZEN SIE
IHR SCHÖNHEITSRITUAL MIT DER BEHANDLUNG IN DER KABINE

ZU HAUSE





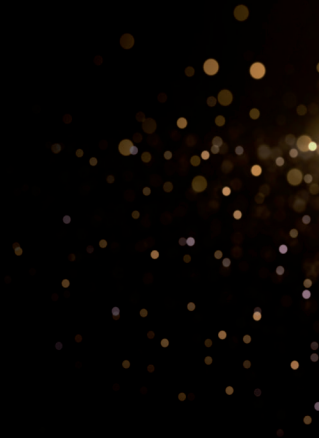
BEHANDLUNG IN KABINE





TIMELESS PRODIGY

THE LUXURY ELIXIR





SKEYNDOR
TIMELESS PRODIGY
THE LUXURY ELIXIR
PHASE
1

SKEYNDOR
TIMELESS PRODIGY
THE LUXURY ELIXIR
PHASE
2

SKEYNDOR
TIMELESS PRODIGY
THE LUXURY ELIXIR
PHASE
3



SKEYNDOR

SCIENCE creates BEAUTY®

SKEYNDOR HEADQUARTERS

Navas de Tolosa, 148 · 08223 Terrassa (Barcelona)
Phone +34 902 181 514

SKEYNDOR BARCELONA

Passeig de Gràcia 54, planta 7D · 08007 Barcelona
Phone +34 932 282 442

SKEYNDOR MADRID

Calle de Don Ramón de la Cruz 17 · 28001 Madrid
Phone +34 915 281 900

4068CT GE



8 436542 368438