



MEGAN[®]

BY

SKEYNDOR



HALLO

Das ist keine Science-Fiction, **es ist Technologie**

DIE ZUKUNFT DER PROFESSIONELLEN ÄSTHETIK IST BEREITS DA: MEGAN

Entdecken Sie die fortschrittlichste Innovation in Technologie und Kosmetik.

MEGAN bringt Sie der Zukunft näher und begleitet Sie bei der Pflege und Verbesserung Ihrer Haut mit einem System, das eine außergewöhnliche Zellregeneration aus der Tiefe des Gewebes heraus erreicht.

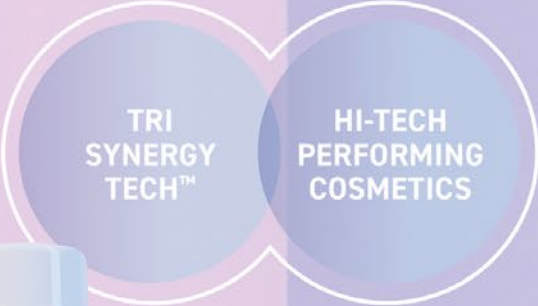
Das ist keine Science-Fiction. MEGAN ist eine von Skeyndor entwickelte technologische Realität, die auf der bahnbrechenden Wissenschaft der Schönheit basiert. Die Früchte des Wissens und der Erfahrung von 50 Jahren Forschung.

Ein revolutionäre Kombination

MEGAN geht über regenerative Gesichts- und Körperbehandlungen hinaus. Es ist ein System, das Tri Synergy Tech™ mit Hi-Tech Performing Cosmetics mit noch nie dagewesenen Ergebnissen vereint.

x4 MULTIPLIZIERT
die VORTEILE*





* Kombiniert die Vorteile von Hi-Freq + Dermaboost + Deep RGB + Hi-Tech Performing Cosmetics.

TRI SYNERGY TECH™

Die Weiterentwicklung der **kosmetischen** Technologie

Tri Synergy Tech™ kombiniert zum ersten Mal das Potenzial von Hi-Freq, Dermaboost und Deep RGB in einem einzigartigen Multibehandlungsgerät, das zusammen mit Hi-Tech Performing Cosmetics eine Synergie mit spektakulären Wirkungen schafft. Das Vorher und Nachher bei apparativen Kosmetikbehandlungen.



PYME INNOVADORA



MEGAN wird vom Spanischen Zentrum für industrielle technologische Entwicklung (CDTI) unterstützt.

SKEYNDOR_MEGAN

MEGAN[®]
-SKEYNDOR

MEGAN[®]
-SKEYNDOR

SKEYNDOR



HI-TECH PERFORMING COSMETICS

Die Kosmetik der Zukunft

Kann die Verbindung von Kosmetika mit Tri Synergy Tech™ die Technologie auf eine neue Ebene bringen?

Die intelligenten Formeln von Hi-Tech Performing Cosmetics sind zusammen mit Tri Synergy Tech™ so programmiert, dass die Wirkstoffe gezielt in die verschiedenen, selbst tiefsten Hautschichten gelangen. Die Haut wird verbessert und regeneriert sich auf wunderbare Weise. Sie können schon heute die Kosmetik von morgen nutzen.



DIE TIEFENREGENERATION BEGINNT MIT **HI-FREQ**



HI-FREQ

Reaktiviert die Haut **von innen** **heraus**

Hi-Freq ist die erste Stufe des MEGAN®-Systems.
Ein monopolarer, kapazitiver Hochfrequenzstrom, der
in Verbindung mit dem leistungsstarken, leitfähigen
Hi-Freq-Gel die tieferen Gewebe der Haut stimuliert,
regeneriert und remodelliert.

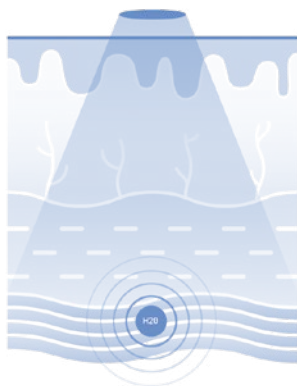


Die Hi-Freq-Wirkung im Einzelnen

01

VIBRATION UND ERWÄRMUNG

Hi-Freq verursacht eine Vibration des wasserreichen Gewebes (Muskeln und Gefäßsystem) und bewirkt dadurch eine Tiefererwärmung der Haut von innen her.



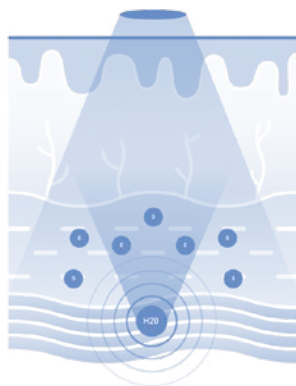
02

AKTIVIERUNG UND DURCHLÄSSIGKEIT

Der Temperaturanstieg erhöht die Bewässerung und damit auch den Sauerstoff- und Nährstoffgehalt im Gewebe.

Darüber hinaus erhöht sich die Durchlässigkeit der Wirkstoffe durch das Gewebe.

Im Fettgewebe beschleunigt diese Aktivierung den Stoffwechsel und steigert die Fettverbrennung, wodurch eine lipolytische Wirkung entsteht.

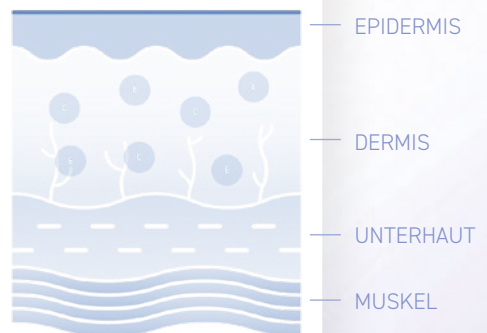


03

REGENERATION UND ENTWÄSSERUNG

Der Wärmeanstieg in der Haut fördert die Freisetzung von Substanzen, darunter Hitzeschockproteine (HSP), die die Produktion von Kollagen und Elastin anregen und so einen regenerierenden und hautstraffenden Effekt erzielen.

Darüber hinaus fördert der Temperaturanstieg die Entwässerung und die Ausscheidung von Flüssigkeiten und Abfallprodukten.





WIE FUNKTIONIERT DAS?

Die Hi-Freq-Technologie arbeitet mit einer Niederspannungsfrequenz hoher Intensität, die Wärme erzeugt.

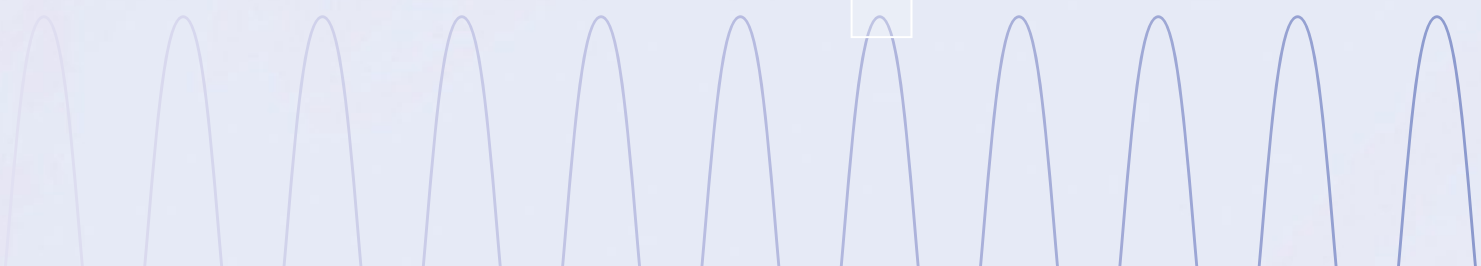
Die Anwendung erfolgt mittels eines Handstücks mit 3 alternativen beschichteten Elektroden mit verschiedenen Durchmessern, die als Isolatoren für die Wellenleitung, jedoch nicht für den Strom wirken.

Der Stromkreis wird durch eine Gegenelektrode vervollständigt, die an einer anderen Stelle des Körpers in der Nähe des Behandlungsbereichs angebracht wird.

DURCHMESSER DES HANDSTÜCKS

DURCHMESSER	ANWENDUNG
20 mm	Augenkontur
40 mm	Gesicht
60 mm	Körper

Arbeitet mit monopolarer kapazitiver Hochfrequenz bei 448 KHz.





HI- FREQ GEL

Der regenerierende Supraleiter



OHNE WASSER

Hi-Freq Gel ist ein hochleistungsfähiges, wärmeleitendes Gel, das die Haut schützt und die Wirkung der Hi-Freq-Technologie maximiert. Die wasserfreie Formel ermöglicht ein sicheres Arbeiten mit höheren Temperaturen, ohne störende Lichtbögen und mit einer geringeren Produktmenge, da es keinen Verdunstungseffekt gibt.

Die Auswahl der Inhaltsstoffe erfolgte nach den Kriterien ihrer Aktivierung der Haut, Erhöhung der Hauttoleranz und des Behandlungskomforts. Das Gel enthält Evodia Rutaecarpa, das die Mikrozirkulation und Gewebeerneuerung stimuliert.



WIRKSTOFFE

Butylcyclohexanol.

Thermorezeptoren- Blocker
(TRPV1-Antagonist).

Evodia Rutaecarpa. Pflanzenextrakt,
der die Mikrozirkulation stimuliert.

+50% | **-50%***
INTENSITÄT | **VERBRAUCH**

* Durchschnittswerte ermittelt durch Vergleich mit einigen der wichtigsten Marken auf dem Markt.

MAXIMALE
DURCHLASSIGKEIT
UND EFFIZIENZ MIT
DERMABOOST + DEEP RGB



DERMABOOST & DEEP RGB

Direkt in die **tiefsten Schichten**

Der zweite Schritt kombiniert die Dermaboost- und Deep RGB-Technologien.

Dermaboost erhöht die Durchlässigkeit und verbessert die Absorption der Led Active-Wirkstoffe dank Hydroelektroporationsströmen der neuesten Generation, die speziell an das MEGAN-System angepasst wurden.

Gleichzeitig aktiviert die Deep RGB-Technik die fotostimulierbaren Led Active-Konzentrate, die mit der Kosmetik-Drohnen-Technologie formuliert wurden.

Jedes Licht dringt auf verschiedenen Ebenen ein, wobei ein spezifisches Konzentrat für die jeweilige Anforderung angewandt wird: Poren, Leuchtkraft, Festigkeit, Flecken, Falten und Schlaffheit.

SKEYNDOR_ **MEGAN**



Technologische Synergie mit doppelter Wirkung

Dermaboost

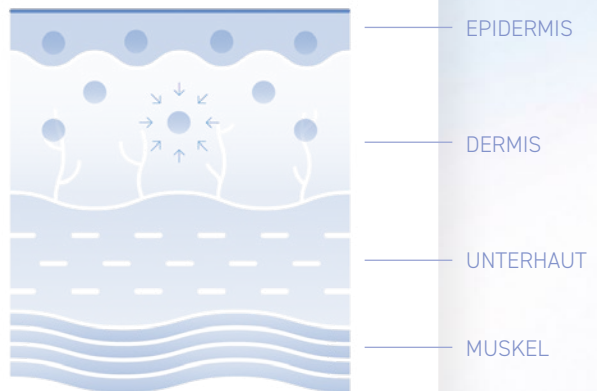
HYDRO-DERMABOOST

Monopolarer Strom mittlerer Frequenz, der einen lenkbaren Elektronenfluss erzeugt, der die Hautpermeabilität und die Penetrationsfähigkeit der im Led-Aktiv-Konzentrat enthaltenen Wirkstoffe erhöht.



MESO-DERMABOOST

Mittelfrequenter bipolarer Strom, der die transepidermale Durchdringung der Led Active-Konzentrate im Zellinneren durch die Bildung von transienten Mikroporen in der Zellmembran unterstützt.



WIE FUNKTIONIERT DAS?

Die Dermaboost- und Deep RGB-Technologien werden zum ersten Mal auf innovative Weise in einem einzigen Handstück kombiniert, das bei mittlerer Frequenz mit verschiedenen Modulationen arbeitet.

DURCHMESSER DES HANDSTÜCKS

Durchmesser	ANWENDUNG
30 mm	Gesicht
60 mm	Körper

Deep RGB

LED-Emissionsvorrichtung, die elektrische Energie in Licht umwandelt.

BLAUES LICHT (480 nm)

Oberflächendurchdringung

Geeignet für die Behandlung von zu Akne neigender, fettiger Haut und Haut mit erweiterten Poren. Das blaue Licht bewirkt eine Photoinaktivierung von P. acnes durch die Aktivierung von Porphyrinen.

GRÜNES LICHT (540 nm)

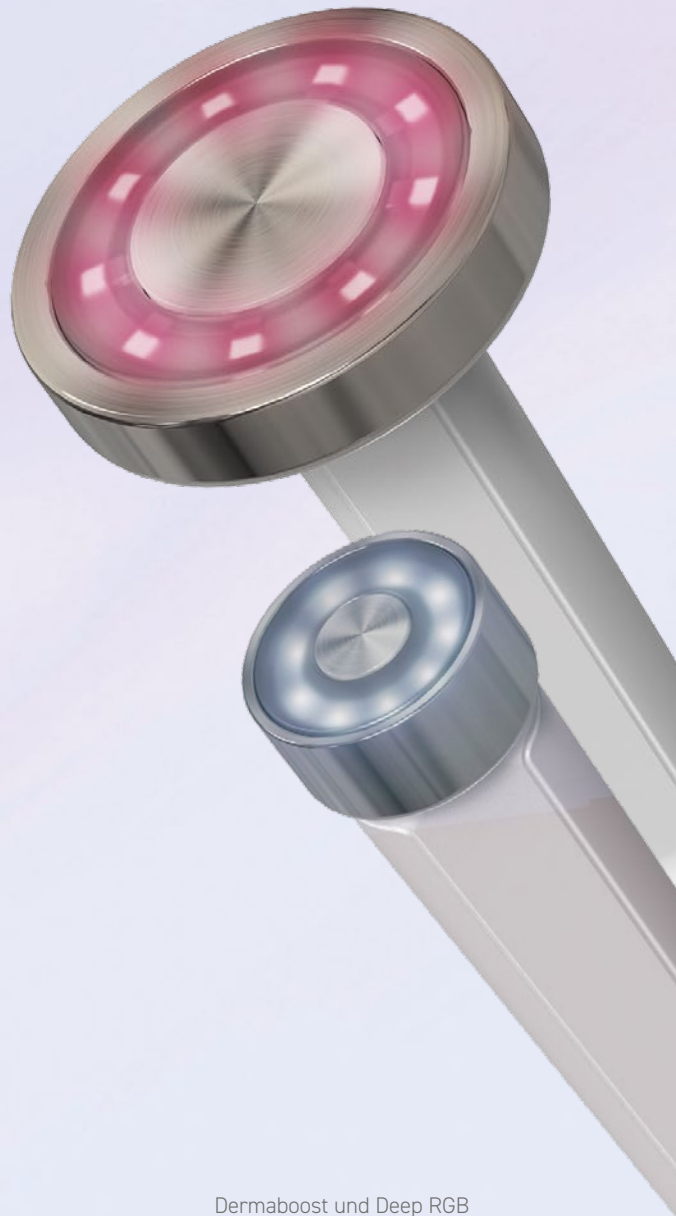
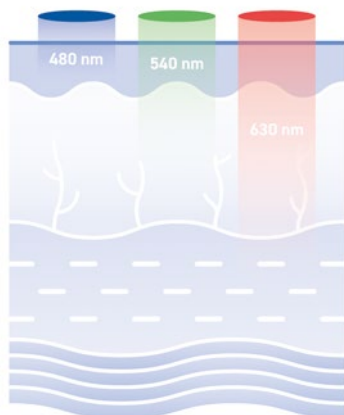
Mittlere Durchdringung

Geeignet für die Behandlung von Hautunreinheiten und verbesserte Leuchtkraft. Wirkt auf die Melaninproduktion.

ROTES LICHT (630 nm)

Tiefendurchdringung

Geeignet für Anti-Aging-, Anti-Falten- und Straffungsbehandlungen. Das rote Licht stimuliert die Kollagenproduktion und verbessert die Energieausbeute der Zellen.



Dermaboost und Deep RGB verwenden elektrische Ströme mittlerer Frequenz, die sinusförmig moduliert werden.





LED ACTIVE CONCENTRATES

Die Kosmetik- drohne



Präzision, Effektivität und Technologie definieren die hochmoderne Kosmetik, die exklusiv für MEGAN entwickelt wurde. Sieben außergewöhnliche Konzentrate, die eine für ihre Funktion spezifische kosmetische Drohne enthalten.

Die kosmetische Drohne ist das selektivste fotoaktivierbare Wirkstoffabgabesystem auf dem Markt. Die Mikrokapseln enthalten ein zelluläres GPS, das es dem Wirkstoff ermöglicht, gezielt in die zu behandelnden Zielzellen zu gelangen.

LED ACTIVE CONCENTRATES

Gesichtsbehandlung

LED ACTIVE - LIFTING

REDUZIERUNG DER
AUSDRUCKSLINIEN IM GESICHT

STRAFFUNG

ELASTIN-PROMOTOR



Strafft und definiert den Gesichtsausdruck neu und glättet Hautfalten. Enthält eine Dekontraktionsdrohne zur Reduzierung von Falten und Mimikfalten durch eine Botulinum-ähnliche Wirkung. Die Pro-Elastin-Formel mit organischem Silizium stellt die Elastizität der Haut wieder her und zeichnet die Gesichtskonturen neu. Ideal für schlaffe Haut und Ausdrucksfalten.

LED ACTIVE - REPLENISHER

FÜLLER

HYALURONSÄURE-PROMOTOR

KOLLAGEN-PROMOTOR



Polstert auf und stärkt die mechanischen Eigenschaften der Haut. Enthält eine Hydrofiller-Drohne, die das Gewebe mit körpereigener Hyaluronsäure sättigt. Verstärkt mit Pro-Kollagen-Peptiden und einem Lipofiller, um die Festigkeit, Dicke und Dichte der Haut zu verbessern. Geeignet für dünne oder hohle Haut, die wieder ein frisches Aussehen erhalten soll.

WIRKSTOFFE

Dekontraktionsdrohne. Neuronenselektiv. Präsynaptisches Myorelaxans, unterbricht den Prozess der neuronalen Exozytose.

Verkapseltes marines Pentasaccharid und organisches Silizium. Regenerierende DEZM, photopotenziert mit rotem Licht. Mit verstärkter straffender und Anti-Aging-Wirkung.

Elastin-Promotoren. Elastin--Bauprotein-Promoter-Peptide (FBLN5 und LOXL1) mit Anti-Elastase-Wirkung.



WIRKSTOFFE

Hydrofiller-Drohne. Selektiv für Fibroblasten. Erhöht die Synthese von Hyaluronsäure (HAS2), wodurch die EZM wieder aufgefüllt wird. Verstärkt mit HA-Crosspolymer.

Verkapseltes marines Pentasaccharid

Kollagen-Promoter. Carnosin und andere Mikropeptide. Sie stimulieren verschiedene Kollagene und schützen deren Struktur (Anti-Glykation und Anti-MMP).

Tiefenfiller. Lipofiller-Peptid. Vergrößert die Dicke der Unterhaut und verleiht der Haut Volumen und Elastizität.



LED ACTIVE - CORRECTOR

DEPIGMENTIEREND

REPARIERT SCHÄDEN DURCH
SONNENEINWIRKUNG

ENTGIFTEND



Bekämpft durch Lichtalterung und freie Radikale verursachte Flecken. Die Formel enthält eine tonkorrigierende Drohne und andere depigmentierende Wirkstoffe, die Hyperpigmentierungen der Haut korrigieren und die durch Sonne und freie Radikale geschädigte Zell-DNA reparieren. Geeignet für pigmentierte Haut, die einen Ausgleich des Hauttöns benötigt.

LED ACTIVE - BRIGHTENER

ENERGETISIEREND

ANTIOXIDANS

ILLUMINATOR



Revitalisiert und verleiht der Haut Leuchtkraft dank der Wirkung der Illuminator-Drohne und schützt vor den Hauptauslösern der vorzeitigen Hautalterung. Geeignet für fahle oder devitalisierte Haut, die eine Aufhellung benötigt, um wieder strahlend auszusehen.

LED ACTIVE - REFINER

REINIGT

KORRIGIERT

MATTIERT



Pflegt und repariert die Hautoberfläche und hält sie frei von Unreinheiten und Glanz. Sie enthält eine Reparatur-Drohne, die das Erscheinungsbild offener Poren verfeinert und die Talgabsonderung reduziert. Die adstringierenden, feuchtigkeitsspendenden und entzündungshemmenden Eigenschaften machen dieses Produkt zu einem idealen Verbündeten für empfindliche oder gereizte fettige Haut.

WIRKSTOFFE

Hautton-Korrektur-Drohe. Melanozytenselektiv. Tyrosinase-Inhibitor. Hellt den Ton von Hautpigmentierungen auf.

Liposomale Photolyase. Mit grünem Licht photoaktivierbares Enzym. Repariert die durch die Sonne geschädigte DNA der Zellen.

Dimethylmethoxychromanol. Entgiftender Dreifachschutz gegen freie Radikale (X3: ROS, RNS, RCS).



WIRKSTOFFE

Illuminator-Drohe. Selektiv für Fibroblasten. Photorezeptoren der Pflanzen, die Licht einfangen und in nutzbare Energie (ATP) umwandeln.

Liposomale Photolyase. Mit grünem Licht photoaktivierbares Enzym. Repariert die durch die Sonne geschädigte DNA der Zellen.

Natürliche Antioxidantien. Superantioxidative Mischung aus Tocotrienolen, Vitamin C und Epigallocatechingallate sowie anderen antioxidativen Derivaten.



WIRKSTOFFE

Reparatur-Drohe. Selektiv für Keratinozyten. Repariert die extrazelluläre Matrix der Epidermis und verfeinert die Poren.

Levulinsäure. Mit blauem Licht photopotenziertes Bakterizid.

Zink PCA und Sarkosin. Seboregulatoren und basteriostatisch, sie hemmen die 5 α -Reduktase Typ 1.



LED ACTIVE CONCENTRATES

Körperbehandlung

LED ACTIVE - FIRMING

FOTOREPARIERENDE WIRKUNG

STRAFFUNG

ANTI-DEHNUNGSSTREIFEN



Unterstützt die Straffung, Stärkung und Festigung des Gewebes bei Körperbehandlungen. Enthält eine straffende Drohne zur Tonifizierung der Haut und Verbesserung ihrer Struktur. Formel reich an Pro-Collagen- und Pro-Elastin-Wirkstoffen mit Lifting- und Remodellierungseffekt. Geeignet für schlaffe Haut oder Haut mit Dehnungsstreifen sowie für die Anwendung nach Schwangerschaften und Schlankheitskuren.

LED ACTIVE - RESHAPER

REDUZIERT

DEFIBROSIEREND

ANTI-CELLULITE



Glättet die Orangenhaut und reduziert die Dicke in Bereichen mit hartnäckigem Volumen. Das Produkt enthält eine Anti-Cellulite-Drohne sowie Wirkstoffe, die die Fettverbrennung maximieren, die Fettspeicherung minimieren und den Aufbau von neuem Fettgewebe hemmen. Indiziert für Haut mit Cellulite oder bei Übergewicht.

WIRKSTOFFE

Straffende Drohne und organisches Silizium. Selektiv für Fibroblasten. Erhöht die Synthese von Kollagen und Elastin.

Verkapseltes marines Pentasaccharid

Kollagen- und Elastin-Promotoren. Mikropeptide, die die Synthese dieser beiden Strukturproteine anregen und schützen.



WIRKSTOFFE

Anti-Cellulite- und Koffein-Drohne. Selektiv für Adipozyten. Hemmt die Adipogenese und Lipogenese und stimuliert die Lipolyse.

Verkapseltes marines Pentasaccharid

Biomimetisches Peptid UCPS und Carinitin. Verbrennt Fett in Form von Wärme und zur Energiegewinnung.

Glaukin. Baut sklerosiertes Bindegewebe um, das für die Orangenhaut verantwortlich ist.





SKEYNDOR_MEGAN

LED E-GEL

Der energetisierende Leiter der Haut



Led E-Gel wird mit dem Thermalmineralwasser aus Salies-de-Béarn hergestellt. Es ist ein an leitfähigen Mineralsalzen reiches Gel, das die Haut während der Behandlungen mit den DermaBoost- und Deep RGB-Technologien mit Feuchtigkeit versorgt, stärkt und revitalisiert. Das Gel schützt die Zellen vor oxidativem Stress, fördert die Regeneration der Haut und den Energiestoffwechsel und verstärkt die Wirkung von Licht auf die Haut.

WIRKSTOFFE

Mineral-Thermalwasser aus Salies-de-Béarn. Unterstützt die Wiederherstellung der Hautbarriere.

Mg, Zn und Cu. Sie fördern den Energiestoffwechsel und die Zellproliferation.

Zichorien-Extrakt. VDR-Booster, Vitamin-D-ähnliche Wirkung. Bietet die Vorteile der UV-Strahlen der Sonne. Stärkt die Hautbarriere.

SICHTBARE ERGEBNISSE BEI JEDEM SCHRITT

96% der Anwenderinnen nehmen eine Verbesserung ihrer Haut wahr, die länger anhält als bei ihrer üblichen Behandlung

als bei ihrer üblichen Behandlung.

100% der Anwenderinnen empfinden ihre Haut als verjüngt und beobachten unmittelbare Ergebnisse

als bei ihrer üblichen Behandlung.





MEGAN[®]

BY

SKEYNDOR

HI-TECH
PERFORMING BOOSTER

POTENCIADOR DE
LARGA DURACIÓN
LONG LASTING BOOSTER

HI-TECH PERFORMING BOOSTER

Länger andauernd revitalisierte, glatte und feste Haut



Hi-Tech Performing Booster ist ein exklusiver *Booster* mit HSP47 PRO, einem Komplex, der entwickelt wurde, um die Wirkung von MEGAN auf der Haut durch die Stimulation des Thermoschockproteins HSP47 zu verstärken und zu verlängern.

Der Booster bietet mehrere Vorteile: Er stimuliert die Synthese der extrazellulären Matrixmoleküle, hilft, Falten aufzufüllen, erhöht die Festigkeit und Elastizität und definiert die Gesichtskonturen neu.

Hi-Tech Performing Booster wirkt außerdem schnell beruhigend und hat heilende, entzündungshemmende und immunmodulierende Eigenschaften, dank seiner Verstärkung mit β -Glucan, einem Post-Biotikum, das vor Umweltschäden schützt.

WIRKSTOFFE

Lupinenextrakt und COL IV-Peptid.

Unterstützen die Freisetzung von EZM-Komponenten (HSP47), die durch Diathermie und Phototherapie aktiviert werden.

β -Glucan. Schutz der Haut gegen äußere Reizstoffe. Antioxidans, entzündungshemmend, immunmodulatorisch.

MEGAN-Systemschritte. Gesichtsbehandlung

01

VORBEREITUNG DER HAUT (15 MINUTEN)

Beginnen Sie die MEGAN-Gesichtsbehandlung mit der Reinigung der Haut von Unreinheiten, Make-up oder Produktrückständen und sonstigen Verunreinigungen. Verwenden Sie hierfür Expert Cleanse Pro.



02

HI-FREQ (20 MINUTEN)

Tragen Sie mit Hilfe eines Pinsels Hi-Freq Gel auf die zu behandelnde Körperpartie auf. Zunächst erfolgt die Behandlung einer Gesichtshälfte und des Halses und anschließend die Behandlung der anderen Hälfte:

Entspannung / Drainage: Beginnen Sie mit sanften gleitenden Bewegungen im Halsbereich mit der mittleren Elektrode, um die Muskeln zu entspannen, und mit pumpenden Bewegungen im Hals- und Gesichtsbereich, um die Drainage zu aktivieren.

Aktivierung / Hyperthermie / Stimulation: Fahren Sie mit der Elektrode mit kreisenden Bewegungen fort, bis der gewünschte Hyperthermie-Effekt einsetzt.

Manuelle Massage + Fixierung der Ergebnisse: Beenden Sie die Behandlung mit einer Kombination aus Elektroden- und Handmassage, um den spezifischen Remodelliereffekt der Behandlung zu fixieren. Entfernen Sie nach Ablauf der Anwendungszeit überschüssiges Gel mit lauwarmem Wasser.



03

LED ACTIVE-MASSAGE (5 MINUTEN)

Tragen Sie Led Active Concentrate je nach den Anforderungen der zu behandelnden Körperpartien mit einer entspannenden Handmassage auf, damit das Produkt vollständig einziehen kann.



04

DERMABOOST+DEEP RGB (15 MINUTEN)

Tragen Sie anschließend ohne das in Schritt 3 aufgetragene Led Active Concentrate zu entfernen Led-E-Gel auf die gesamte zu behandelnde Körperpartie auf.

Bedecken Sie die Augen zum Schutz vor dem LED-Licht mit einer Spezialbrille.

Starten Sie die Anwendung mit Dermaboost mit kreisenden Bewegungen, gleichzeitig leuchtet am Handstück die der gewählten Behandlung entsprechende Deep RGB-LED-Leuchte auf.

Wiederholen Sie die gleichen Schritte bei den übrigen zu behandelnden Körperpartien.

Nach Ablauf der Einwirkzeit entfernen Sie das überschüssige Gel mit lauwarmem Wasser.



05

BOOSTER (3 MINUTEN)

Tragen Sie als nächsten Schritt eine kleine Menge Hi-Tech Performing Booster per Handmassage bis zur vollständigen Absorption zur Verstärkung und Verlängerung der Wirkung der MEGAN-Behandlung auf.



06

ABSCHLUSS (2 MINUTEN)

Tragen Sie abschließend je nach Behandlung und Hauttyp die am besten geeignete Creme auf.

Verwenden Sie DD Cream für Gesichtsbearbeitungen und CC Global Eye Contour für die spezifische Augenbehandlung.



MEGAN-Systemschritte. Körperbehandlung

01

VORBEREITUNG DER HAUT (15 MINUTEN)

Beginnen Sie die MEGAN-Körperbehandlung mit der Vorbereitung und Reinigung der Haut. Verwenden Sie hierfür Expert Cleanse Pro.



02

HI-FREQ (10-20 MINUTEN)

Tragen Sie mit Hilfe eines Pinsels Hi-Freq Gel auf die zu behandelnde Körperpartie auf: Brüste, Arme, Bauch oder Oberschenkel.

Entspannung / Drainage: Beginnen Sie zur Entspannung der Muskeln mit sanften gleitenden Bewegungen mit der mittleren Elektrode und mit pumpenden Bewegungen an spezifischen Punkten jeder der Körperpartien zur Aktivierung der Drainage.

Aktivierung / Hyperthermie / Stimulation: Fahren Sie mit der Elektrode fort und führen Sie kreisende Bewegungen aus, bis der gewünschte Hyperthermie-Effekt einsetzt.

Manuelle Massage + Fixierung der Ergebnisse: Beenden Sie die Behandlung mit einer Kombination aus Elektroden- und Handmassage, um den spezifischen Remodelliereffekt der Behandlung zu fixieren. Nach Ablauf der Einwirkzeit entfernen Sie das überschüssige Gel mit lauwarmem Wasser.



03

LED ACTIVE-MASSAGE (5 MINUTEN)

Tragen Sie Led Active Concentrate je nach den Anforderungen der zu behandelnden Körperpartien mit einer entspannenden Handmassage auf, damit das Produkt vollständig einziehen kann.



04

DERMABOOST+DEEP RGB (15 MINUTEN)

Tragen Sie anschließend Led Active Concentrate auf die gesamte zu behandelnde Fläche auf, ohne das in Schritt 3 aufgetragene Led-E-Gel zu entfernen.

Bedecken Sie die Augen zum Schutz vor dem LED-Licht mit einer Spezialbrille.

Starten Sie die Anwendung mit Dermaboost. Dabei leuchtet die der gewählten Behandlung entsprechende Deep-RGB-LED-Leuchte am Handstück.

Wiederholen Sie die gleichen Schritte bei den übrigen zu behandelnden Körperpartien.

Nach Ablauf der Einwirkzeit entfernen Sie das überschüssige Gel mit lauwarmem Wasser.



05

BOOSTER (3 MINUTEN)

Tragen Sie als nächsten Schritt eine kleine Menge Hi-Tech Performing Booster per Handmassage bis zur vollständigen Absorption zur Verstärkung und Verlängerung der Wirkung der MEGAN-Behandlung auf.



Sofortige, lang anhaltende Ergebnisse

Die Wirksamkeit von MEGAN wird durch die von Skeyndor durchgeführten klinischen Studien bestätigt, die die außergewöhnliche Leistungsfähigkeit des Boosters zur Hautregeneration bestätigen. Dies sind die sichtbaren Ergebnisse, die unsere Anwenderinnen der MEGAN¹-Behandlung erzielt haben:

100%

Lifting-Effekt und besser definierte Gesichts- und Halskonturen*

* Test der Glättungsbehandlung mit 15 Probanden.

Faltenreduzierung, dichtere, frisch wirkende und aufgepolsterte Haut*

Test der Filler-Behandlung mit 14 Probanden.

Klarere, gleichmäßigere, strahlendere und entgiftete Haut*

* Test der Corrector-Behandlung mit 12 Probanden.

Besser gereinigte und ebenmäßigere Haut mit weniger Poren*

* Test der Refiner-Behandlung mit 14 Probanden.

92%

Verbessertes Erscheinungsbild der Hautflecken*

* Test der Corrector-Behandlung mit 12 Probanden.

85%

Glatteres Erscheinungsbild der Augenringe*

Test der Filler-Behandlung mit 14 Probanden.

HAUTUNREINHEITEN UND LEUCHTKRAFT

Hautrötung



Vorher

Nachher (4 Behandlungen)

Leuchtkraft der Haut



Vorher

Nachher (4 Behandlungen)

¹ Anwendungstest unter medizinischer und ästhetischer Kontrolle, 55 Probanden, 4 MEGAN-Sitzungen.

ANTI-FALTEN-WIRKUNG

Nasolabialfalte



Vorher

Nachher (4 Behandlungen)

Peribuccale Falten



Vorher

Nachher (4 Behandlungen)

Hochgezogene Augenlider und dunkle Ringe unter



Vorher

Nachher (4 Behandlungen)

Glabellafalte



Vorher

Nachher (4 Behandlungen)

SCHLAFTE HAUT

Festigkeit des Halses



Vorher

Nachher (4 Behandlungen)

Definierte Kontur



Vorher

Nachher (4 Behandlungen)

BY
SKEYNDOR

SKEYNDOR HEADQUARTERS

Navas de Tolosa, 148 · 08223 Terrassa · Barcelona
Tel. +34 902 181 514

SKEYNDOR BARCELONA

Mallorca 268 · 08037 Barcelona
Tel. +34 932 282 442

SKEYNDOR MADRID

Calle de Don Ramón de la Cruz 17 · 28001 Madrid
Tel. +34 915 281 900

www.skeyndor.com



Dieses Material und alle von SKEYNDOR entwickelten Aktivitäten sind vollständig auf die SDGs (Ziele nachhaltiger Entwicklung) abgestimmt.



Denken Sie daran, dass dieser Katalog aus Recyclingpapier hergestellt ist. Wenn Sie ihn nicht verwenden, entsorgen Sie ihn bitte in der blauen Tonne. Vielen Dank.

