

SKEYNDOR

ACADEMY

MEET THE TALENT

TRAINING SUISSE - by L'ADRESSE Systems GmbH - in der Rütli 12 -
CH-8800 Thalwil Tél. 044 772 22 76 training@skeyndor.ch

Algymask

Ce type de masque facilite la pénétration des ingrédients actifs en raison de son fort pouvoir occlusif (obstruction ou scellement des pores).



Que sont les masques Algym ?

- Les masques à base d'alginate sont un type de masque qui **concentration élevée de substances actives est atteinte.**
- Ils agissent comme un **stabilisateur de peau** **et** améliorent le teint et l'élasticité de la peau.
- La **fonction occlusive** des masques est un outil important dans tout soin de la peau, car elle favorise la pénétration et donc l'action des ingrédients d'un produit cosmétique.

Masques d'Algym de Skeyndor



- Un masque peel-off facile à apprendre et à utiliser.
- Livré dans une **boîte de traitement à deux niveaux avec 6 traitements.**

Que sont les masques Algym ?

- Six masques professionnels pour créer "**SYNERGY**" entre les différentes lignes Skeyndor.
- Ils travaillent avec différents nettoyants, peelings, ampoules et crèmes pour créer un traitement et une expérience "SYNERGY" sur mesure, qui conviennent le mieux aux différents états et besoins de la peau.
- SK ALGYMASKS synergy est le **complément parfait pour personnaliser et/ou améliorer un traitement du visage pour des résultats optimaux**. Utilisé correctement, il rajeunit la peau et corrige les imperfections pour des résultats à long terme.

Ingrédients

- ALGYMASKS SK contiennent **alginates comme ingrédient principal**
- Les alginates sont des extraits d'algues brunes de la famille des Phaeophyceae. On les trouve le long des côtes rocheuses de l'Atlantique Nord, principalement aux États-Unis, en Grande-Bretagne, en France et en Norvège.



Comment les conseiller et leur fournir quels traitements ?

- Tant que la cliente a besoin d'un **coup de pouce supplémentaire** dans son traitement, selon les besoins de sa peau.
- **Service en plus** de votre service de cabine habituel /traitement complémentaire/additionnel.
- **Complément parfait** pour les traitements dermo-hygiéniques profonds, les traitements moléculo-cosmétiques et les mini-traitements faciaux à effet immédiat.

Combien de temps laissez-vous l'algymask- Des masques sur la peau ?

- Appliquez le masque sur le visage et le cou à l'aide d'une spatule, laissez agir **20 à 30 minutes**, puis retirez le masque et enlevez l'excédent avec des serviettes chaudes et humides.



Nous avons 6 options d'algymasks :



Masque correcteur pour peau sèche Q10

Algymask

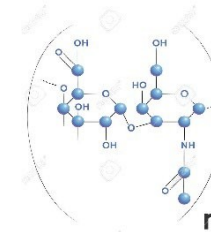
Coenzyme Q10

Germe de blé

Levure de bière

Acide hyaluronique

Algue marine rouge Chondrus Crispus



Il agit directement sur les mitochondries en stimulant la production d'énergie. Favorise l'oxygénation des tissus. Puissant piègeur de radicaux libres.

Source naturelle de lipides et de vitamine E, elle nourrit et protège la peau et reconstitue son manteau lipidique protecteur.

Il est riche en protéines, en minéraux et en vitamines et contribue à améliorer le système immunitaire de la peau.

L'acide hyaluronique favorise la reconstruction de la matrice extracellulaire et est un excellent hydratant et régénérateur de la peau.

Également appelée mousse perlée, elle possède des propriétés filmogènes, est biocompatible avec la kératine de la peau et forme une seconde couche d'hydratation.

Q10 SUPPLY MASK - Masque correcteur pour peau sèche et très sèche



Le masque Q10 transforme littéralement les peaux sèches et très sèches en les nourrissant pour assurer une hydratation durable.

Soulage les sensations de tiraillement et protège contre le stress quotidien et les dommages causés par les radicaux libres en rééquilibrant l'huile et l'eau.

Ce masque utilise les pouvoirs thérapeutiques des pétales de rose, une riche source de vitamine C, pour rafraîchir, apaiser et hydrater la peau, ainsi que l'extrait de germe de blé et la levure de bière, qui favorisent la synthèse d'émollients naturels qui constituent la couche protectrice de la peau.

Masque correcteur pour peaux

Algymask

papaine

Pâturage

Ulva Lactuca

Hamamelis
Hypericum
Arnica



L'enzyme kératolytique contenue dans les feuilles de papaye stimule la circulation sanguine périphérique, hydrate et adoucit la couche cornée.

Riche en acide salicylique, il favorise le renouvellement de la peau, a des propriétés comédolytiques et est très efficace dans le traitement de l'acné et de la séborrhée du visage en raison de sa liposolubilité.

Riche en vitamines A et C, il aide à la synthèse du collagène, améliore la guérison des taches d'acné et des imperfections cutanées.

Antiseptique
e Guérison
Veinotonique
e
Anti-inflammatoire

SHINE CONTROL PURE MASK- masque correcteur pour les types de peau grasse/acnéique et mixte

- Ce masque correcteur est un traitement idéal pour rétablir l'équilibre externe des peaux grasses et améliorer leur texture et leur élasticité. La peau est bien hydratée et retrouve un teint mat.
- La papaine, une enzyme contenue dans la papaye, a des propriétés étonnantes qui éliminent efficacement les cellules mortes de la peau, lissent la peau, réduisent les imperfections cutanées, minimisent les taches de vieillesse et les ridules.



Masque correcteur pour peau dévitalisée

Algymask

Cellules fructifères
fraîches



des antioxydants et des multivitamines. Le kiwi, riche en vitamine C, pectine et Acides aminés (arginine, alanine, thréonine). Mangue, riche en vitamine C (antioxydante-pigmentante), provitamine A (restructurante) et sucres adoucissants.

Raisin rouge
(Vitis Vinifera)



Il est antioxydant, anti-inflammatoire et vasoprotecteur et empêche la dégradation de l'élastine et du collagène.

Algues coralliennes



Riche en oligo-éléments (Fe, Mn, Zn), il stimule la réparation des tissus, lutte contre les radicaux libres, intervient dans le système de défense et préserve l'état de la peau.

BRIGHTENING MASK- Masque correcteur pour cheveux ternes et la peau fatiguée



- Un tonique tropical et un booster de vitamines pour les peaux ternes, fatiguées et impures (âge, taches solaires).
- Les kiwis et les mangues frais sont sélectionnés pour leur teneur élevée en vitamine C et en provitamine A. Les kiwis et les mangues frais sont également sélectionnés pour leur teneur

élevée en vitamine C et en provitamine A.

- Ces petites "unités vitales" maintiennent les vitamines sous leur forme active, les libèrent lors de l'application et donnent de l'éclat à la peau.

Masque pour le contrôle des peaux

Algymask

Souci et
Hypericum



Anti-inflammatoire et antiseptique. Il aide à contrôler et à traiter les brûlures de la peau et les coupures. Il stimule également le système immunitaire.
Un remède puissant qui agit comme un antibiotique naturel.

Camomille et
Romero



Réparateur, antiseptique.
Tonique stimulant qui favorise l'élimination des fluides et détend la peau.
Hautement antioxydant.

Aloe vera et
eucalyptus



Anti-inflammatoire, hydratant et régénérant.
Favorise la restructuration des capillaires et la circulation sanguine.

Essence vitale
Mamaku



Régénère l'épiderme en activant les mécanismes de division cellulaire.
Raffermissment du derme, activation de la formation de protéoglycanes de 26% et de GAGs de 14%.
Revitalise la peau et favorise le rajeunissement du visage.

SENSITIVE RECOVERY MASK- Correcteur et Masque de récupération pour peaux sensibles SOS

- Traite les peaux sensibles, affaiblies et réactives et rétablit l'équilibre. Laisse une sensation de fraîcheur et d'apaisement sur la peau.
- Ce masque hautement spécialisé contient 7 extraits de plantes purs, spécialement sélectionnés pour leurs propriétés dans le traitement des peaux sensibles.
- Il a un effet décongestionnant et anti-inflammatoire et favorise la production/cicatrisation des cellules épithéliales. Il comprend notamment de l'extrait de fougère mamaku pour soulager les irritations et de l'aloé vera pour ses propriétés cicatrisantes. En plus d'apporter un confort immédiat, ce masque renforce et régénère les peaux sensibles, aide à activer les fonctions cutanées, apaise et adoucit la peau.
- Ce masque est également le masque SOS parfait pour les clients qui ont une réaction indésirable à un traitement.



Masque régénérant ultra-

Algymask

Huile de cynorrhodon



Il fournit des lipides :
régénérateurs
anti-rides
désensibilisants

Protéines de la pulpe
de noix de coco



Fournit des protéines :
Agent de restructuration
Adoucisseur d'eau
Protecteur
Agents raffermissants

Miel et sucre



Il fournit du sucre :
Crème hydratante
Utile

RICH NOURISHING MASK- Masque correcteur pour les peaux matures qui manquent de tonus.

Contient une fusion d'actifs riches en nutriments hautement concentrés, tels que protéines, acides aminés, miel et acides gras essentiels de l'huile de cynorrhodon.

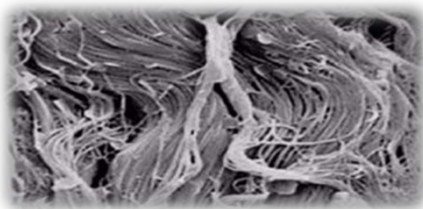
Cet enhancer ultime offre un renforcement immédiat du teint pour un soin et une réparation ultimes, et améliore l'élasticité, la texture et la douceur de la peau.



Masque de contrôle du voile de

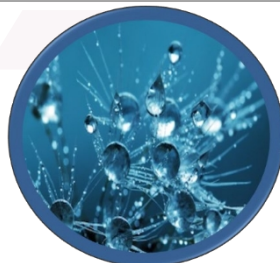
Algymask

Collagène natif pur



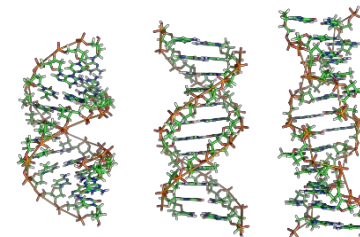
Contribue au maintien, à l'amélioration, à la restructuration et à la revitalisation des tissus. Il agit comme un puissant hydratant et soulage les irritations occasionnelles causées par le soleil.

Acide hyaluronique



Crème hydratante Épaississant
Anti-rides

Protéines de soie



Hydratant Adoucisseur
d'eau Tonifiant

REGENERATING VEIL COLLAGEN MASK - Un traitement immédiat effet stimulant, raffermissant et hydratant.

Un traitement anti-âge du visage avec un cocktail super-régénérant de collagène, de protéines et d'acide hyaluronique pour une hydratation profonde et durable.

Le mélange unique d'ingrédients nourrissants et anti-rides pénètre profondément dans la peau pour régénérer la peau sèche et vieillissante. Elle est raffermissée et revitalisée, rajeunie et adoucie.



Mon diagnostic de peau

Méthode permettant de
trouver et de proposer le
traitement le plus
adapté à chaque client



SKEYNDOR
ACADEMY

Les 5 étapes d'un bon diagnostic

ÉTAPE 1 Entretien personnel (dermogramme)

ÉTAPE 2 Analyse de la peau (visuelle & équipement)

ÉTAPE 3 Présentation des conclusions (zone de test)

ÉTAPE 4 Remplir le formulaire de demande & de prescription

ÉTAPE 5 Quand commençons-nous ?



APPRENEZ À CONNAÎTRE LA PEAU

SKEYNDOR
ACADEMY