



SKEYNDOR

SCIENCE creates BEAUTY®

## Corrective

DAS ERGEBNIS  
VON MEHR  
ALS 10 JAHREN  
ERFAHRUNG

# SKEYNDOR

SCIENCE creates BEAUTY®

NEU



**SKEYNDOR**  
SCIENCE creates BEAUTY®

# Corrective

DREIFACHE ANTI-FALTEN-WIRKUNG

PEELING – FÜLLER – DEKONTRAKTOR

Die **LINIE CORRECTIVE** ist das Ergebnis von mehr als 10 Jahren Erfahrung: eine kosmetische Behandlung, die tiefe Falten und Gesichtslinien schnell und effizient reduziert.

Dieses neuartige Produkt kombiniert **drei Wirkmechanismen** – Peeling, Auffüllung und Dekontraktion – in einer einzigen Behandlung und wirkt stark glättend selbst auf tiefe Falten.

Dadurch wird erreicht, dass die Falten ab der ersten Sitzung allmählich auf natürliche Weise verschwinden.

MAXIMALE ANTI-FALTEN-WIRKSAMKEIT

## 3 WIRKMECHANISMEN

FÜR STÄRKERE WIRKUNG GEGEN DIE TIEFSTEN  
FALTEN DER HAUT



NEUE  
PEELINGWIRKUNG

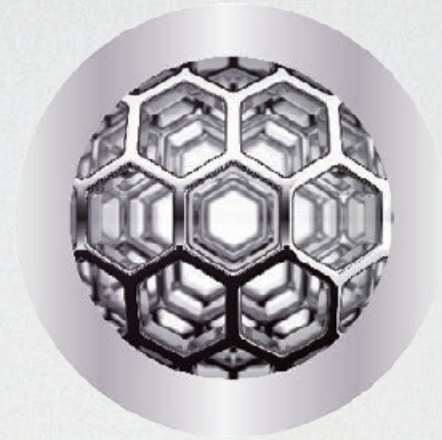
MEHR  
FÜLLKRAFT

STÄRKERE  
DEKONTRAKTIONS-  
WIRKUNG





WIRKSTOFFE



# PEELING

## BIOLOGISCHES PEELING

Verkapseltes biomimetisches Peptid zur **Beschleunigung der natürlichen Erneuerung** der Haut.  
Verbesserung der Hautbarriere und der Selbstschuttfähigkeit der Haut, Feuchtigkeitszufuhr und Verzögerung der Hautalterung.  
**Bessere Absorption der Wirkstoffe** für schnellere Ergebnisse.

## WIRKUNG

- Beschleunigung der Zellerneuerung.
- Glättung des Mikroreliefs der Haut.
- Verbesserung der Hauttextur und Verringerung der Faltentiefe.
- Für eine einheitlichere und strahlendere Haut.
- Sanftes Peeling, perfekt für empfindliche Haut.

# FÜLLER

## SUBSTANZ ZUM SCHNELLEN AUFFÜLLEN DES OBERFLÄCHENGEWEBES

Mit der **ULTRA FILLING SPHERES™ Technologie von BASF**.  
Basierend auf niedermolekularer Hyaluronsäure in Kombination mit natürlichen Hydrokolloiden. Fähigkeit, die **Hautoberfläche (SC) 17 % mehr** aufzufüllen als die vorherige Generation, laut *Ex-vivo-Test*.

### WIRKUNG

- Glättung tiefer Falten und Gesichtslinien.
- Auffüllen der Hautoberfläche.
- Lang anhaltende Hydratation.

## VERDICHTUNG DES INTERNEN GEWEBES

**Neue Kombination aus drei natürlichen Lipid-Füller-Substanzen** zur Vervollständigung der verdichtenden Wirkung, insbesondere bei vertikalen Falten.

### WIRKUNG

- Stärkere Ansammlung von Lipiden im Fettgewebe und zusätzliches Volumen.
- Auffüllung tiefer Furchen und Falten.
- Auffüllung von innen, perfekt für reife Haut.

# DEKONTRAKTOR

## DERMOLIFTING-PEPTIDE

Die präsynaptischen Dermolifting-Peptide (**Botuline-like**) werden zur besseren Selektivität als **COSMETIC DRONE™\*** transportiert.

Peptide mit komplementärer prä- und postsynaptischer Wirkung für einen intensiveren und länger anhaltenden Dekontraktionseffekt.

### WIRKUNG

- Reduktion der Stirn- und Augenkonturfalten.

## NEURO-INHIBITOREN

Substanzen zur **Entspannung der neuronalen Verbindung** zwischen der Falte und dem Muskel mit stimulierender Wirkung auf die Zellproliferation und die extrazelluläre Matrix (EZM).

### WIRKUNG

- Verbesserung der straffenden Dekontraktionswirkung.
- Verringerung der Falten für glattere Haut.
- Regeneration beschädigter Haut.
- Förderung der Hyaluronsäuresynthese.



SKEYNDOR

SKEYNDOR

# BEHANDLUNG IN KABINE



## DEEP LINES FILLER PROGRAMME 4 Sitzungen

### EMPFOHLENES ALTER

Ab dem Auftreten  
der ersten Falten.

### EIGENSCHAFTEN DER HAUT

Haut mit tiefen Falten  
und Gesichtslinien.

# BEHANDLUNG IN KABINE

## DEEP LINES FILLER PROGRAMME – 4 SITZUNGEN



### MASK PEELING

Aktivierende Maske mit biologischem Peeling. Nachhaltige Erneuerung des Hautbilds und Verstärkung des Effekt der Wirkstoffe, die im Rahmen des Programms angewendet werden.

#### WIRKUNG

- Peeling
- Verbesserte Absorption

#### WIRKSTOFFE

- Biologisches Peeling
- Kreislauf-Aktivator (Extrakt aus Wu-Zhu-Yu (Evdodia Ruteacarpa))



### EXPRESSION LINES CONCENTRATE

Konzentrat aus myorelaxierenden Peptiden mit komplementärer prä- und postsynaptischer Wirkung für einen intensiven und lang anhaltenden Lifting-Effekt.

#### WIRKUNG

- Entspannung
- Speziell für Mimikfalten und horizontale Fältchen

#### WIRKSTOFFE

- Präsynaptische Dermolifting-Peptide in DROHNE
- Postsynaptische Dermolifting-Peptide



### SKIN PLUMPING CONCENTRATE

Konzentrat mit hohem Gehalt an Wirkstoffen, die das interne Gewebe verdichten, um ein volleres und erneuertes Hautbild zu erreichen.

#### WIRKUNG

- Auffüllung der internen Schicht
- Steigerung der Dicke des Fettgewebes
- Revitalisierung der Haut

#### WIRKSTOFFE

- Verdichtung des internen Gewebes

# Corrective



## CAVIAR INFUSING PAD

Lyophilisierte Polysaccharidmatrix, angereichert mit Kaviarextrakt. Durch Bildung eines Reservoirs im Behandlungsbereich wird die Absorption und Fixierung der Wirkstoffe in der Haut intensiviert.

### WIRKUNG

- Steigerung der Festigkeit
- Bereitstellung von Nährstoffen

### WIRKSTOFFE

- Meeres-Polysaccharide
- Kaviar



## JASMINE RELAXING MASK

Entspannende Maske zur Abmilderung der Mikrospannungen des Gesichts, die Gesichtslinien und Falten verursachen. Der Duft mit Noten von Jasmin fördert das Wohlbefinden und lädt zum Entspannen ein.

### WIRKUNG

- Entspannung der Haut
- Förderung des Wohlbefindens

### WIRKSTOFFE

- Neuro-Inhibitor (GABA)
- Jasminextrakt



## INTENSE FILLER SERUM-IN-CREAM

Serum mit Mikrosphären aus Hyaluronsäure LMW und Glukomannan für einen stark auffüllenden Effekt. Sie dringen in die Hautoberfläche ein und quellen schnell auf, wodurch Falten und Gesichtslinien aufgefüllt werden.

### WIRKUNG

- Auffüllung der externen Schicht
- Auffüllung der epidermalen Räume und Falten. Insbesondere altersbedingte oder vertikale Falten.

### WIRKSTOFFE

- Substanz zum schnellen Auffüllen des Oberflächengewebes.

Corrective

BEHANDLUNG  
ZU HAUSE

NEU



# DEEP LINES REFINING SERUM



## KORREKTURSERUM GEGEN GESICHTSLINIEN UND TIEFE FALTEN

Kombination aus Peptiden und Wirkstoffe zur Abschwächung von Falten sowie biologisches Peeling für ein erneuertes und glattes Hautbild.

## KORREKTUR – AUFFÜLLUNG – DEKONTRAKTION

### WIRKSTOFFE

- Biologisches Peeling.
- Präsynaptische Dermolifting-Peptide mit der COSMETIC DRONE™-Technologie.
- Postsynaptische Dermolifting-Peptide.
- Neuro-Inhibitoren.
- Substanz zum schnellen Auffüllen des Oberflächengewebes.

### ALLE HAUTTYPEN

Darreichungsform: 30 ml.



# EXPRESSION LINES FILLER EYE CONTOUR



## KORREKTURCREME GEGEN GESICHTSLINIEN UND TIEFE FALTEN AN DER AUGENKONTUR

Kombination von Peptiden und Wirkstoffen zur  
Abschwächung von Gesichtslinien.

AUFFÜLLUNG – ENTSPANNUNG – ENTLASTUNG  
TRÄNENSÄCKE UND AUGENRINGE

### WIRKSTOFFE

- Präsynaptische Dermolifting-Peptide mit der COSMETIC DRONE™-Technologie.
- Postsynaptische Dermolifting-Peptide.
- Neuro-Inhibitoren.
- Substanz zum schnellen Auffüllen des Oberflächengewebes.

Inhalt: 15 ml.





SKEYNDOR

Corrective

DEEP LINES FILLER CREAM

## KORREKTURCREME GEGEN TIEFE FALTEN UND GESICHTSLINIEN

Kombination aus zwei Fülltechniken für ein volleres  
und erneuertes Hautbild.

### AUFFÜLLUNG – DEKONTRAKTION

#### WIRKSTOFFE

- Substanz zum schnellen Auffüllen des  
Oberflächengewebes.
- Verdichtung des internen Gewebes.
- Präsynaptische Dermolifting-Peptide mit der  
COSMETIC DRONE™-Technologie.
- Neuro-Inhibitoren.

#### TROCKENE HAUT

Inhalt: 50 ml.

# DEEP LINES FILLER CREAM





SKEYNDOR

Corrective  
DEEP LINES FILLER  
EMULSION

# DEEP LINES FILLER EMULSION



## KORRIGIERENDE EMULSION GEGEN TIEFE FALTEN UND GESICHTSLINIEN

Kombination aus zwei Fülltechniken für ein volleres und erneuertes Hautbild.


### AUFFÜLLUNG – DEKONTRAKTION

#### WIRKSTOFFE

- Substanz zum schnellen Auffüllen des Oberflächengewebes.
- Verdichtung des internen Gewebes.
- Präsynaptische Dermolifting-Peptide mit der COSMETIC DRONE™-Technologie.
- Neuro-Inhibitoren.

#### NORMALE HAUT BIS MISCHHAUT

Darreichungsform: 50 ml.



# VOLUMENEFFEKT MIT VORBEUGENDER WIRKUNG GEGEN HAUTFLECKEN

- **Dreifache Anti-Falten-Wirkung:** Auffüllung + Dekontraktion + Peeling.
- **Lifting-Effekt.**
- Verminderung von **Hautflecken**.
- **Optimierter Volumeneffekt:** Voluminöse und sinnliche Lippen.\*
- **Reduktion** von Falten an der Oberlippe (Barcode) und seitlichen Falten.\*

**+25%**  
LIPPEN-  
VOLUMEN\*

\*Mit dem Inhaltsstoff SESAMUM INDICUM-SAMENEXTRAKT erzielte Ergebnisse



NEU

# LIPPENKONTUR FALTENAUFFÜLLER

**KORREKTUR-CREME ZUR BEHANDLUNG  
VON AUSDRUCKSLINIEN UND TIEFEN  
FALTEN AN DER LIPPENKONTUR**

Kombination von zwei Fülltechniken mit einem biologischen Peeling und Wirkstoffen, die das Erscheinungsbild der Mimikfalten abmildern..

**AUFFÜLLUNG - DEKONTRAKTION - PEELING**

## WIRKSTOFFE

- Biologisches Peeling.
- Schnell füllende Substanz der oberen Gewebsschichten.
- Verdichtung von internen Gewebelücken.
- Prä-synaptische Dermalifting-Peptide mit DRON COSMÉTICO™-Technologie..
- Postsynaptische Dermalifting-Peptide.
- Neurohemmende Wirkstoffe.

Präsentation: 10 ml.

# Corrective

BEWIESENE WIRKSAMKEIT

BIS ZU 5 JAHRE  
JÜNGER\*



\*Anwendungstest: 29 Freiwillige, 28 Tage. Behandlung in Kabine + Behandlung zu Hause. Deep Lines Filler Programme (4 Sitzungen).

# BELEGTE ERGEBNISSE

## BEHANDLUNG IN KABINE + BEHANDLUNG ZU HAUSE

BEGINN DER BEHANDLUNG  
T7 (1 Woche)

ENDE DER BEHANDLUNG  
T28 (4 Wochen)

86 %	HAT DIE FALTEN ERKENNBAR GEGLÄTTET	100 %
86 %	HAT DIE ALTERSERSCHEINUNGEN VERBESSERT	100 %
93 %	DICHTERE UND VOLLERE TEXTUR DER HAUT	100 %
97 %	GESCHMEIDIGERE UND GLATTERE TEXTUR DER HAUT	100 %
86 %	HAT DEN AUSDRUCK DER AUGEN VERBESSERT	100 %
90 %	HAT DIE FALTEN AM HALS VERBESSERT	97 %
86 %	HAT DIE FALTEN UM DEN MUND HERUM VERBESSERT	97 %
72 %	HAT DEN AUSDRUCK DER STIRN VERBESSERT	90 %

\*Anwendungstest: 29 Freiwillige, 28 Tage. Behandlung in Kabine + Behandlung zu Hause. Deep Lines Filler Programme (4 Sitzungen)

# BELEGTE ERGEBNISSE

## FALTEN UND GESICHTSLINIEN IM STIRNBEREICH

FREIW. 12



TAG 0



TAG 7



TAG 28

## FALTEN UND GESICHTSLINIEN IM GESICHTSBEREICH

FREIW. 1



TAG 0

FREIW. 6



TAG 0



TAG 7



TAG 28

FREIW. 10

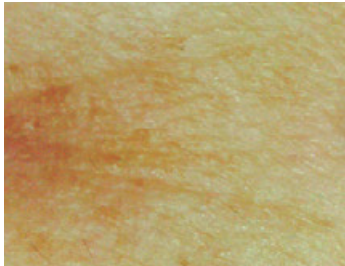


TAG 0

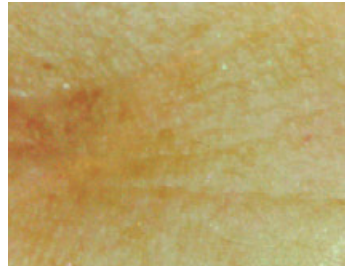
\*Anwendungstest: 29 Freiwillige, 28 Tage. Behandlung in Kabine + Behandlung zu Hause. Deep Lines Filler Programme (4 Sitzungen)

# Corrective

## FALTSLINIEN AN DER AUGENKONTUR



TAG 7



TAG 28

## FALTEN UND GESICHTSLINIEN IM BEREICH ZWISCHEN DEN AUGENBRAUEN

FREIW. 27



TAG 0



TAG 7



TAG 28

## FALTEN UND GESICHTSLINIEN IM MUNDBEREICH

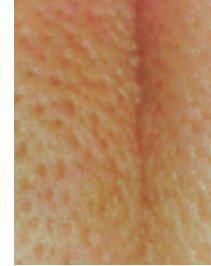
FREIW. 13



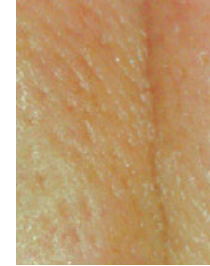
TAG 7



TAG 28



TAG 0



TAG 7



TAG 28

# Corrective

**SKEYNDOR**  
SCIENCE creates BEAUTY®

**SKEYNDOR HEADQUARTERS**

Navas de Tolosa, 148 · 08223 Terrassa (Barcelona)  
Tel. +34 902 181 514

**SKEYNDOR MADRID**

Calle de Don Ramón de la Cruz 17 · 28001 Madrid  
Tel. +34 915 281 900

[www.skeyndor.com](http://www.skeyndor.com)



Dieses Material und alle von SKEYNDOR entwickelten Aktivitäten sind vollständig auf die SDGs (Sustainable Development Goals) ausgerichtet.



Dieser Katalog ist aus Recyclingpapier hergestellt. Wenn Sie ihn nicht verwenden, entsorgen Sie ihn bitte in der blauen Tonne. Vielen Dank.